

图1 定位导管出口位置（B孔）

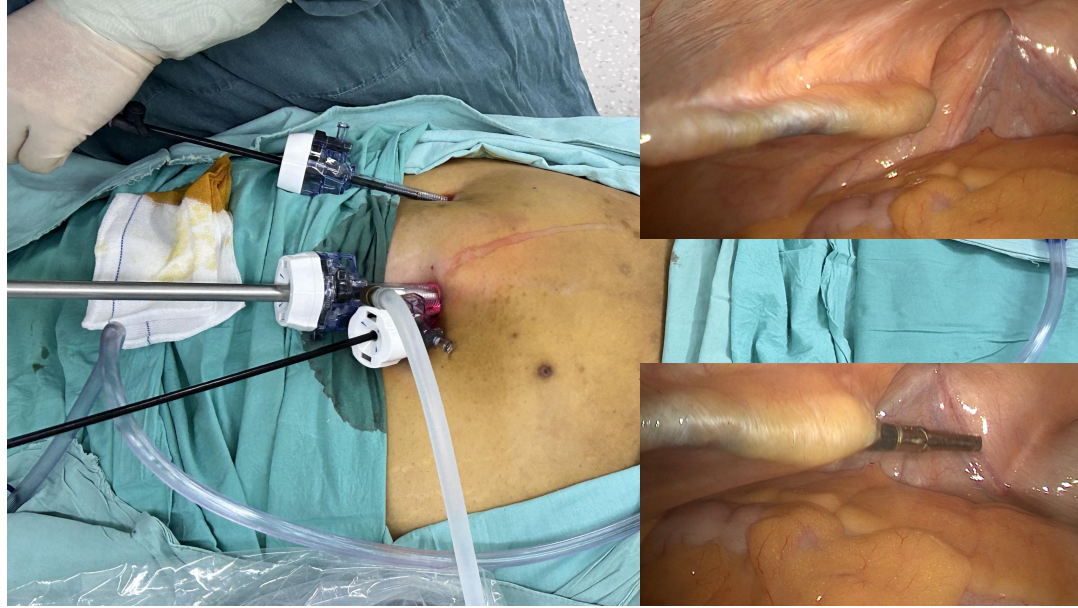


图2 通过B孔建立导管隧道

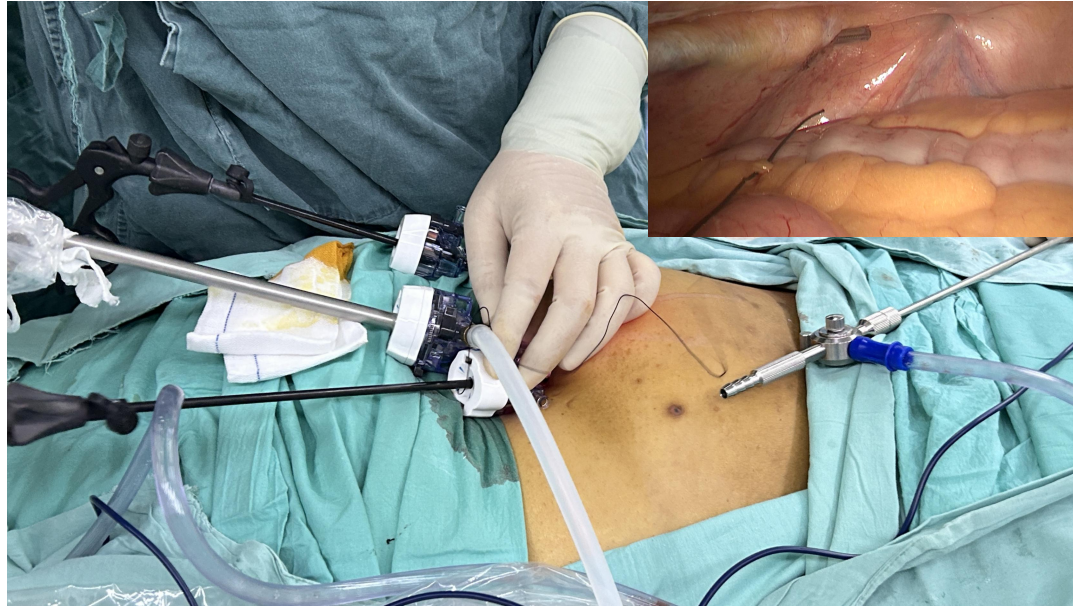


图3 从A孔将10号缝合线一端送入腹腔

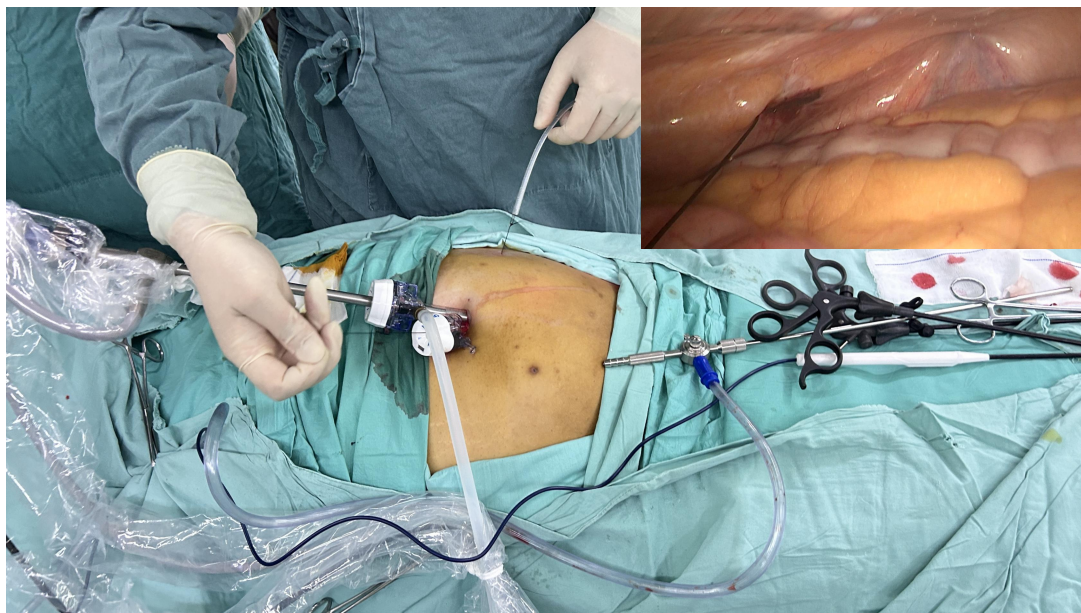


图4 将缝合线经B孔与导管侧孔系紧



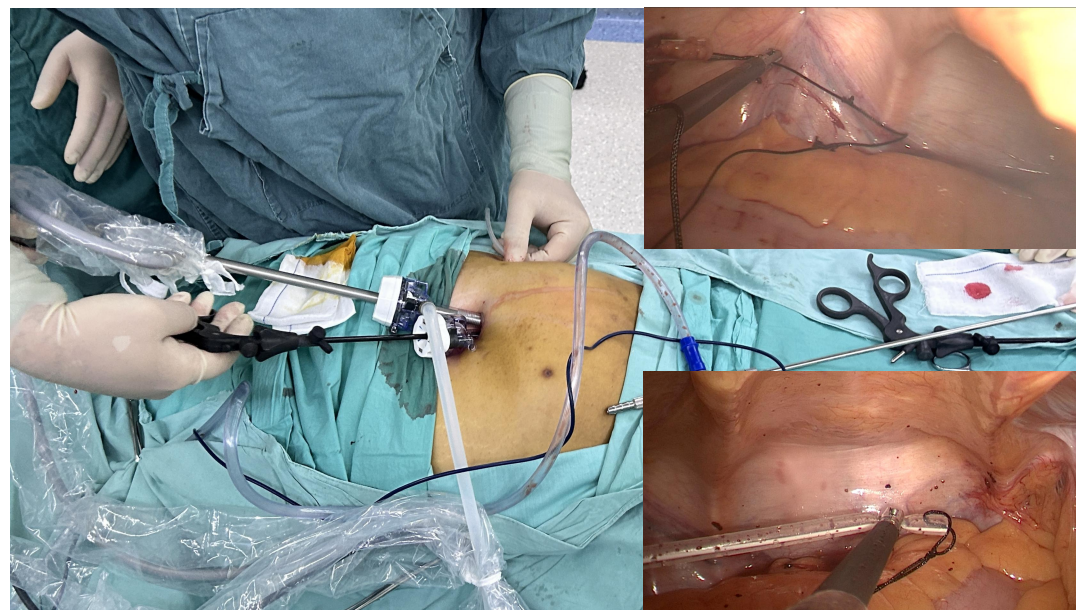


图5 用A孔抓钳用力牵拉缝合线，使导管顺着隧道进入腹腔

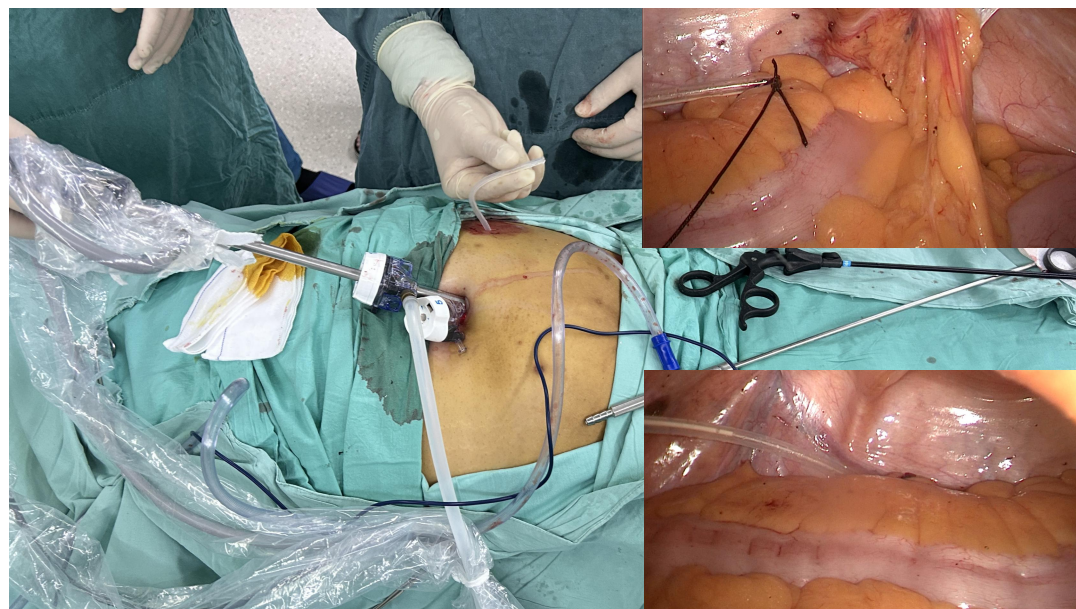


图6 从A孔剪断并退出缝合线，后将导管置于道格拉斯窝